

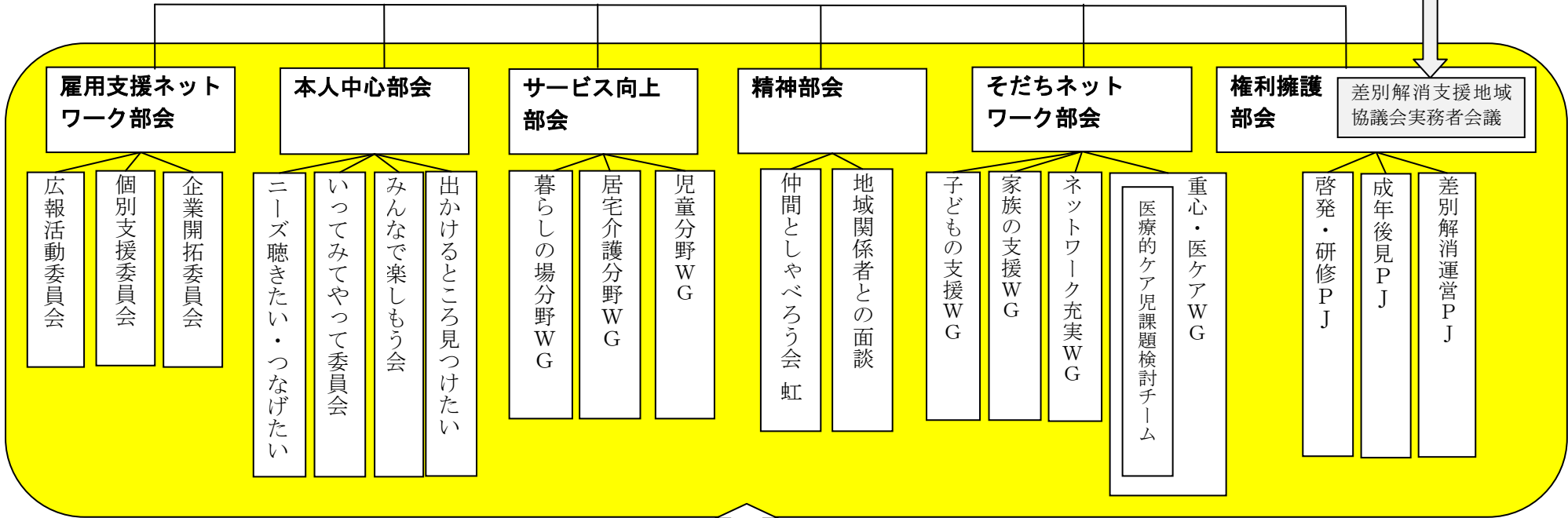
2019年度 北信地域障がい福祉自立支援協議会組織図

- **市町村課題検討ワーキング**
(6市町村係長・担当者を中心に構成、毎月実施)
 - **ケアプラン研究会**
(6市町村係長・担当者を中心に構成、「サービス等利用計画」「モニタリング」の質の検証、隔月実施)
 - **地域生活支援拠点等事業検討会**
(6市町村係長・担当者を中心に構成、毎月実施)
- **地域資源開発プロジェクト**
(各部会、相談等からあげられた提案に基づき、幹事会で検討の必要性を判断し設置)

自立支援協議会
(年3回、協議会委員で構成)

北信圏域障害者
差別解消支援地域協議会 (代表者会議)

幹事会
(四半期ごとに年5回程度)



本人のニーズ